



## **BBN-Frühjahrs-Exkursion 2019**

### **Biosphärenreservat Oberlausitzer Heide- und Teichlandschaft**

### **26.04.-28.04.2019**

---

---

#### **26.04.2019      Anreise und Einführung**

**Treffpunkt:**

Landhotel "Zum Heideberg" , Ringstrasse 8, 02906 Quitzdorf am See

**18:00 Uhr Begrüßung**

Prof. Klaus Werk (BBN)

Herr Helmut Ballmann

(Leiter der Naturschutzabteilung im Sächsischen Landesamt für Umwelt, Landwirtschaft und Geologie)

**Vortrag**

Biosphärenreservat: Entstehung, Ziele und Wege dorthin  
Torsten Roch (Leiter der Verwaltung, angefragt)

**ca. 19:30 Uhr: gemeinsames Abendessen** im Hotel

#### **27.04.2019      Tagesexkursion durch das Biosphärenreservat**

selbstständige Frühaufsteherexkursion in das bei Kollm gelegene NSG Hohe Dubrau oder entlang des Quitzdorfer Sees ist zu empfehlen

**9:00 Uhr:**    Treffpunkt vor dem Hotel (eigene PKW, evtl. Bus)

**9:15 Uhr**    Exkursion in die Teichlandschaft  
(evtl. 2 Gruppen lange und kurze Wanderung)

**13:00 Uhr – 14:30 Uhr:** gemeinsames Mittagessen Dorfgasthof Sprey

**14:30 Uhr**    Exkursion in die Bergbaufolgelandschaft  
(Heide, Seen, Kernzone)

**19:30 Uhr:**    **gemeinsames Abendessen** im Hotel

---

---

# BBN-EXKURSION 2019

## Biosphärenreservat Oberlausitzer Heide- und Teichlandschaft

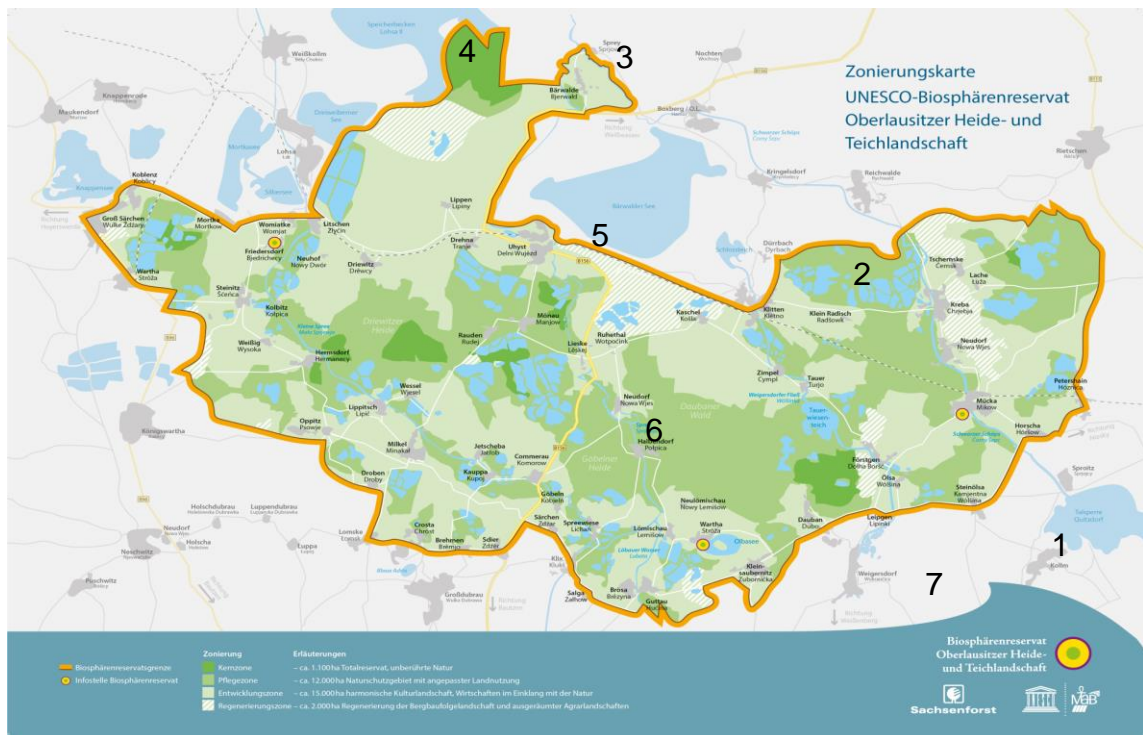
28.04.2019 Halbtagesexkursion

**9:30 Uhr: Beginn**

Besuch des Info-Zentrums Haus der Tausend Teiche in Wartha und Wanderung auf dem Naturerlebnispfad (Flusseeeschwalben, Teichwirtschaft, Modellprojekte Landwirtschaft)

**12:30 Uhr: gemeinsames Mittagessen und Abschluss**

Im „Zum Eisvogel“ in Wartha (2 Min. vom Infozentrum zu Fuß)



Exkursionspunkte am 27.4.2019

- 1 Hotel am Quitzdorfer See
- 2 Teichgruppe Kreba
- 3 Mittagessen
- 4 Berbaufolgelandschaft Offenland versus Kernzone
- 5 Bärwalder See - Sachsens größter See
- 6 Redynamisierung Spree
- 7 Monumentberg – Blick über die Oberlausitz

# Biosphärenreservat Oberlausitzer Heide- und Teichlandschaft



(Quelle: BSR-Verwaltung )

Das Biosphärenreservat Oberlausitzer Heide- und Teichlandschaft, im Naturraum Oberlausitzer Heide- und Teichgebiet in Ostsachsen gelegen, ist seit 1996 das 13. UNESCO-Biosphärenreservat Deutschlands. Es wurde auf Grund seiner einzigartigen Naturausstattung als Landschaftsschutz-gebiet und ab 1994 als Biosphärenreservat ausgewiesen. Es umfasst eine historisch gewachsene Kulturlandschaft mit einer bemerkenswert reichen Naturausstattung und besonderen Bedeutung für den Natur- und Artenschutz. Zusammen mit dem nördlichen Niederlausitzer Teil ist es die größte zusammenhängende Teichlandschaft Mitteleuropas.

Es befindet sich in den Landkreisen Görlitz und Bautzen im Freistaat Sachsen und liegt in etwa in der Mitte zwischen den Städten Hoyerswerda, Niesky, Weißwasser, Weißenberg und Bautzen. Die Gesamtfläche des Reservates liegt bei 30.102 ha davon 13.153 ha als Naturschutzgebiet in 21 Teilflächen. Das Naturschutzgebiet ist wesentlicher Teil des FFH-Gebietes „Oberlausitzer Heide und Teichlandschaft“. Die Gegend ist die teichreichste Gegend Deutschlands, von der Gesamtfläche sind 141,6 km<sup>2</sup> mit Wald bedeckt, etwa 27,5 km<sup>2</sup> sind Teiche, Flüsse, Fließgewässer und sonstige Wasserflächen, die bleibende Fläche ist Kulturlandschaft. Die Teichnutzfläche beträgt 22,3 km<sup>2</sup>. Es gibt im Reservat über 350 kleinere Teiche und Seen, die fast alle künstlich geschaffen wurden und über ein System von Gräben mit Wehren und Rohrleitungen verbunden sind. Diese sind in 39 Teichgruppen zusammengefasst, welche verschiedener Nutzungsintensität unterliegen und auf Grund ihres Umfelds verschiedene Strukturen aufweisen.

(Quelle: Wikipedia)

# BBN-EXKURSION 2019

## Biosphärenreservat Oberlausitzer Heide- und Teichlandschaft

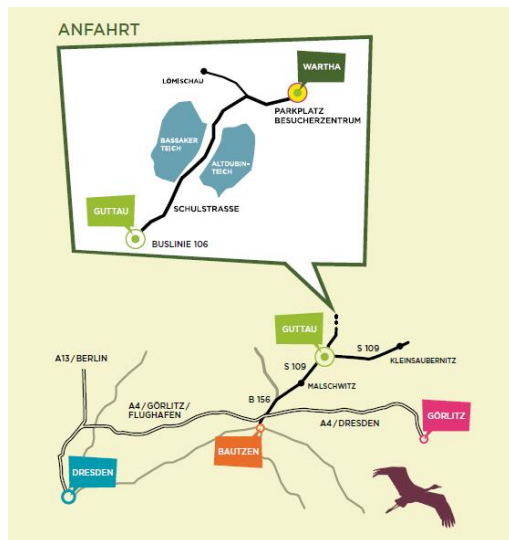
### Anreise:

#### Anreise mit öffentlichen Verkehrsmitteln:

Über Dresden-Neustadt, Görlitz, Bautzen dann mit den Bus weiter nach Nieskie (Linie 106), Sproitz, Horka, Diehsa/Kollm (nicht so einfach, vielleicht besser Fahrgemeinschaften bilden.)

#### Anreise mit dem Auto:

Berlin – Cottbus, Frankfurt – Dresden, weiter nach Quitzdorf am See.



### Übernachtung:

Landhotel "Zum Heideberg", Ringstrasse 8  
02906 Quitzdorf am See / OT Kollm, Tel. (0 35 88) 222 37 - 0

### Zimmerpreise:

Doppelzimmer € 34,-- Einzelzimmer € 48,-- (pro Person & Tag), Hund + 10,--€  
Anmeldung bitte über Monika Kustusch

### Verpflegung:

Die Kosten für Übernachtung (ÜF) und Verpflegung müssen vor Ort selbst aufgebracht werden.

### Teilnahmebeitrag: 75,-- € p.P.

Überweisung bis zum 15.03.2019 an : **(ACHTUNG: GEÄNDERTE KONTONUMMER!)**

Sparkasse KölnBonn

IBAN: DE26 37050198 0030 000301

BIC: COLSDE33XXX

mit der Angabe „BBN-Exkursion 2019“

### Anmeldung bis zum 15.02.2019

Online Anmeldung über den BBN-Terminkalender auf [www.bbn-online.de](http://www.bbn-online.de) an.